



Sortie printanière du 13 avril 2024 en forêt de Fontainebleau

Les années se suivent sans se ressembler. Cette année, à une longue période fraîche et pluvieuse succèdent des jours brutalement chauds et secs. Cela sera-t-il propice à la poussée

des champignons de printemps ? Vingt-six membres de l'AMF et de la SMF se sont réunis dans un site de la forêt de Fontainebleau localisé en bord de Seine.

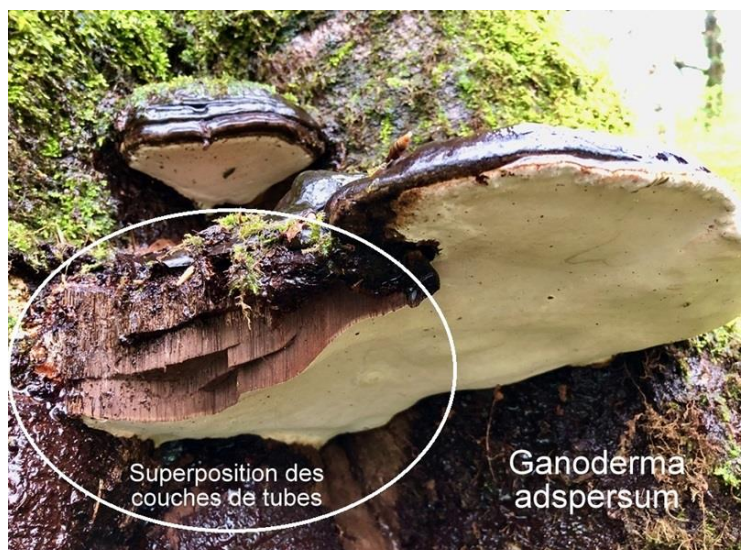
Nous constatons les mêmes dégâts que ceux observés la semaine dernière à Mennecy dans le parc de Villeroy. Les arbres tombés ou en voie de l'être, les branches et les troncs qui jonchent le sol causent des difficultés à se frayer un chemin dans ce



capharnaüm végétal. Sécheresse de l'été passé, excès de pluie hivernale et/ou attaques parasitaires, le diagnostic est difficile à poser. La récolte ne s'annonce donc pas sous les meilleurs auspices.

La moisson du jour compte 21 espèces souvent desséchées ou pérennes tels que "polypores" et Daldinies. Nous retrouvons le

tenace *Ganoderme épaissi* ([*Ganoderma adspersum*](#)), qui poursuit son développement sur son hôte, un hêtre vénérable. Cette espèce assez semblable au *Ganoderme plat* ([*Ganoderma applanatum*](#)) s'en distingue en particulier par des couches de tubes (zones produisant des spores brunes) qui ne sont pas



séparées entre elles par des couches de chair stérile.

Notons la collecte d'une minuscule et ravissante Omphale bibelot ou Omphale épingle ([Rickenella fibula](#)) reconnaissable à sa couleur orange vif et à ses lames décurrentes plus pâle et celle de 2 coprins chevelus ([Coprinus comatus](#)) tout frais, excellents comestibles mais de conservation très éphémère.



Quelques Tricholomes de la Saint-Georges ou Mousserons ([Calocybe gambosa](#)) ont été découverts fortuitement à la suite d'un arrêt pour lire un message de la SMF envoyé fort à-propos... Les voies de la mycologie sont décidément impénétrables !

On pourra conclure sur l'absence remarquée des morilles à cette sortie. Elles seraient sorties plus précocement cette année.

La liste complète de cette récolte est à découvrir sur le [site de l'AMF](#).

Valérie Tarrius Flesch